

BANANA WORKS

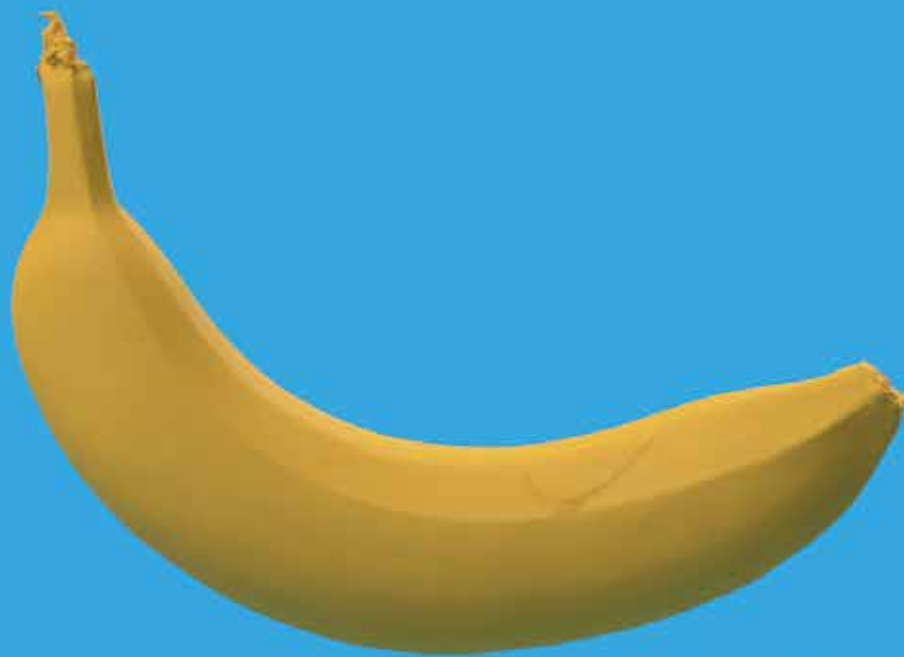


TABLE OF CONTENTS

01 バッグ → P 4
自転車に付ける超便利なバッグ！

02 ライト → P 6
大小さまざまな4種類のライト

03 カギ → P 7
かわいい&頑丈なカギを3種類

04 ボトルケージ → P 8
おしゃれにドリンクを持ち歩こう

05 サドル → P 9
クラシカルなサドルはいかが？

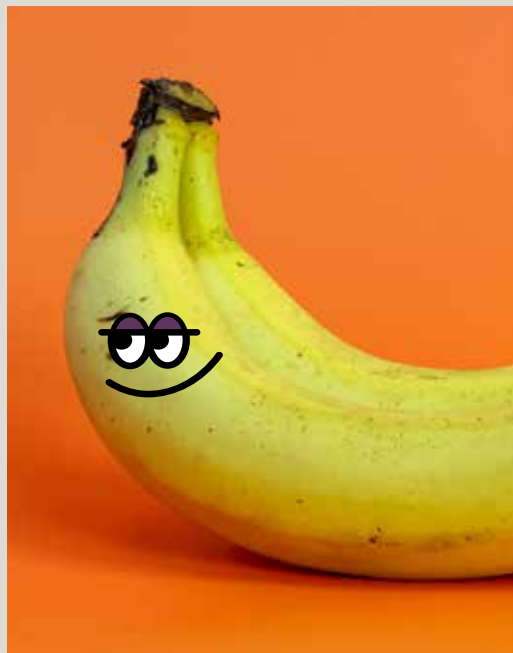
06 フェンダー → P 9
スポーツ自転車にぴったりの泥よけ

07 キャリア → P 10
フロント用とリア用をご用意



最も馴染みのある果物の
ひとつである「バナナ」は
BANANA WORKS が目指す姿です。
自転車に乗るあなたに、
スーパーに並ぶバナナのように
気軽に手に取ってほしい。
そんな気持ちが込められています。





豊かな時間を共にし、
より自転車が楽しくなる。

それが BANANA WORKS です。



- 08** **バスケット** → P11
ナイスなバスケットをご用意
- 09** **ハンドルバー** → P12
ゆったりした姿勢で乗れるハンドル
- 10** **ベル** → P13
心地良い音色の鈴
- 11** **ペダル** → P13
スケルトンでクールなデザイン！
- 12** **チューブ** → P13
サイズに合わせた5種類のチューブ
- 13** **ポンプ** → P14
かわいいデザインで楽しく空気入れ
- 14** **ヘルメット** → P15
ご安全に！いい旅を！

NICE TUBE BAG

ナイスチューブバッグ

ポケットがぎゅうぎゅう
そんな時はこのトップチューブバッグの出番！

希望小売価格 4,290 円 (税込) / 3,900 円 (税抜)

COLOR



ベージュ
(095470)



グリーン
(095487)



ブルー
(095401)

POINT

- バナナワークスのラバータグがアクセント！
- 安定性を高めるベルクロストラップがコラム、トップチューブを固定！
- サイドポケット、充電ケーブル用ホール付き

SPEC

サイズ W220 × D55 × H100mm

材質 外：600 デニール PVC
内：ウレタン裏地

仕様 止水ジッパー、サイドポケット、
ケーブルホール付き

重量 (平均値) 105g

▲ JAN コード…4977323+ 色別コード



NICE STEM BAG

ナイスステムバッグ

ハンドル周りのデッドスペースを有効活用
ドリンク入れにもできる優れもの！

希望小売価格 4,290 円 (税込) / 3,900 円 (税抜)

COLOR



ベージュ
(095449)



グリーン
(095456)



ブルー
(095463)

POINT

- バナナワークスのラバータグがアクセント！
- 安定性を高めるベルクロストラップとバックルストラップでステムやハンドルを固定！
- 絞りヒモが中の荷物を落ち着かせる
- 延長フード付きで自転車用ボトルや 600ml ペットボトルがすっぽり入る (最大時高さ :230mm)

SPEC

サイズ Φ 100 × H170mm

材質 外：600 デニール PVC
内：ウレタン裏地

重量 (平均値) 85g

▲ JAN コード…4977323+ 色別コード



NICE FRAME BAG

ナイスフレームバッグ

多くのクロスバイクに取り付けられる、ちょうどいいサイズ感！

希望小売価格 6,930 円 (税込) / 6,300 円 (税抜)

COLOR



ベージュ
(095517)



グリーン
(095524)



ブルー
(095531)

POINT

- バナナワークスのラバータグがアクセント！
- ちょうどいいサイズ感で多くの荷物が入る
- 両サイドのチャックでラクラク取り出し！

SPEC

サイズ W420 × D60 × H225mm

材質 外：600 デニール PVC

内：ウレタン裏地

仕様 止水ジッパー付き

重量 (平均値) 225g

▲ JAN コード…4977323+ 色別コード

RICE BALL BAG

ライスボールバッグ

外で食べるといつもよりちょっとうまいはずさ、おにぎりを連れ出そう、ライスボールバッグだね！

希望小売価格 3,300 円 (税込) / 3,000 円 (税抜)

COLOR



グレー
(095418)



グリーン
(095425)



ゴールド
(095432)

POINT

- 三角おにぎりが2個入る
- 内側にアルミ蒸着素材を使用
保冷材と併用することでケース内の温度をキープ！
- カラビナ付でリュックなどにも装着可能！

SPEC

サイズ W100 × H100 × D85mm

材質 外：ナイロン
内：アルミ蒸着

重量 (平均値) 65g

▲ JAN コード…4977323+ 色別コード





FLASH THUMB! フラッシュサム!

親指サイズの小ささなのに大満足の明るさ

希望小売価格 5,720 円 (税込) / 5,200 円 (税抜)

POINT ■コンパクトなサイズでハンドル周りもスマートに
■真っ暗な夜道でも安心の 150 ルーメン

SPEC	明るさ	150 ルーメン
	内蔵バッテリー	リチウムイオンポリマー (700mAh)
	サイズ	61.5 × 27 × 27mm
	付属品	USB ケーブル
	生活防水	IPX4
	取付可能サイズ	φ 19 ~ 32mm
	点灯パターン	ロー: 約 9 時間 / ミッド: 約 4 時間 ハイ: 約 2 時間 / フラッシング: 約 18 時間

▲ JAN コード...4977323096330

FLASH BEE! フラッシュビー!

小さいボディからは想像もつかない明るさで夜道をさすように照らす

希望小売価格 3,960 円 (税込) / 3,600 円 (税抜)

POINT ■コンパクトなサイズでハンドル周りもスマートに
■ハチが刺すような鋭さで暗い道を照らしてくれる

SPEC	明るさ	100 ルーメン
	内蔵バッテリー	リチウムイオンポリマー (300mAh)
	サイズ	50 × 28 × 21.6mm
	付属品	USB ケーブル
	生活防水	IPX4
	取付可能サイズ	φ 19 ~ 32mm
	点灯パターン	ロー: 約 4 時間 / ハイ: 約 1 時間 フラッシング: 約 20 時間 デイトタイムフラッシング: 約 8 時間

▲ JAN コード...4977323096347



TWIN BEAM! ツインビーム!

暗い夜道も TWIN BEAM なら安心さ!

希望小売価格 2,530 円 (税込) / 2,300 円 (税抜)

POINT ■不注意での点灯を防ぐダブルクリックスイッチ

SPEC	明るさ	100 ルーメン
COLOR	使用電池	単三電池 × 2
	サイズ	89.4 × 37.9 × 23.9mm
	取付可能サイズ	φ 19 ~ 32mm
	点灯パターン	ロー: 約 30 時間 / ハイ: 約 18 時間 フラッシング: 約 45 時間

▲ JAN コード...4977323096354(ブラック) 4977323096361(ホワイト)



FLASH TAIL! フラッシュテイル!

360°に赤く照らす抜群の視認性

希望小売価格 4,290 円 (税込) / 3,900 円 (税抜)

POINT ■左右からもばっちり見える安心感
■コンパクトサイズなのに抜群の明るさ

SPEC	明るさ	デイトタイム照射時: 50 ルーメン ハイビーム時: 40 ルーメン
	内蔵バッテリー	リチウムイオンポリマー (380mAh)
	サイズ	55 × 25.5 × 25mm
	付属品	USB ケーブル
	生活防水	IPX4
	取付可能サイズ	φ 19 ~ 32mm
	点灯パターン	ロー: 約 6 時間 / ハイ: 約 1 時間 フラッシング 1-4: 約 9 / 13.5 / 20 / 3.5 時間 デイトタイムフラッシング: 約 8 時間

▲ JAN コード...4977323096323



正面 / 照射時

GOOD LOCK!

グッドロック!

素朴な可愛さのトラディショナルデザインロック

希望小売価格 **2,310 円 (税込)** / 2,100 円 (税抜)

COLOR



マンゴー
オレンジ
(096200)



ラムネ
ブルー
(096194)



ヨモギ
グリーン
(096187)

POINT

- お気に入りのカラーでお出かけ! 気分も上がる!
- 二台同時にロックできる長さの 90cm

SPEC

サイズ	長さ: 900mm
キー種類	シリンダーキー 2 本付き
その他	雨や埃の侵入を防ぐ回転式シャッターをシリンダー部に装備
▲ JAN コード...4977323+ 色別コード	



MOCHI LOCK!

モチロック!

もちもちした感触がポイントのキュートなロック

希望小売価格 **2,420 円 (税込)** / 2,200 円 (税抜)

COLOR



ナマチョコ
ブラウン
(096149)



オレンジ
(096170)



マツチャ
グリーン
(096156)



ゴマアイス
グレー
(096163)

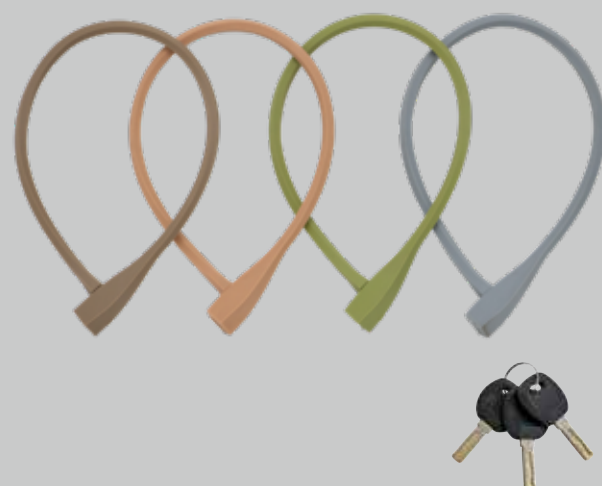
POINT

- くすみカラーの可愛い見た目です自転車をロック
- シリコン素材で車体を傷つけにくい

SPEC

サイズ	長さ: 600mm
キー種類	ウェーブキー 3 本付き
素材	シリコン

▲ JAN コード...4977323+ 色別コード



HANDY LOCK - U

ハンディロック-U

壊されにくく、安心安全な U 字ロック

希望小売価格 **4,180 円 (税込)** / 3,800 円 (税抜)

COLOR



イエロー
(096262)



ライトブルー
(096705)

POINT

- 軽くてポケットに入れて持ち運べるハンディーさ
- 破断されにくい金属製

SPEC

サイズ	W140 × H200mm
キー種類	ディスクタンブラーキー 2 本付き
素材	本体: スチール / U 字部分: アルミ
重量	375g
その他	雨や埃の侵入を防ぐシャッターをシリンダー部に装備
▲ JAN コード...4977323+ 色別コード	



TAKE OUT HOLDER テイクアウトホルダー

スマートに自転車でドリンクをお持ち帰り

希望小売価格 1,540 円 (税込) / 1,400 円 (税抜)

COLOR 
シルバー

POINT ■お手持ちのドリンクホルダーをハンドルに取付可能なアダプター
■アルミ製で頑丈




SPEC 素材 アルミ 6061
取付対応径 φ 25 ~ 31.8mm
重量 (平均値) 53 g
▲ JAN コード…4977323096408



COOL BOTTLE CAGE クールボトルケージ

クールな見た目のボトルケージ

希望小売価格 1,320 円 (税込) / 1,200 円 (税抜)

COLOR   
ベージュ (096422) カーキ (096439) ネイビー (096446)

POINT ■自転車用ボトル (直径 73mm) が取付可能
■様々な自転車にマッチする、クールなデザイン

SPEC 素材 樹脂
重量 (平均値) 35g
▲ JAN コード…4977323+ 色別コード



OSHA LEATHER

オシャレザー
(ボトルケージ)

レザーの部分使いがおしゃれポイント

希望小売価格 **2,970 円** (税込) / 2,700 円 (税抜)

COLOR



シルバー

POINT

- シルバーのボディとブラウンレザーがポイント
- 自転車用ボトル (直径 73mm) が取付可能

SPEC

素材	アルミ / レザー
太さ	φ 5mm
重量 (平均値)	75g

▲ JAN コード...4977323096392



ボトルケージ

サドル

フェンダー

CLASSICAL SADDLE

クラシカルサドル

自転車をぐっとお洒落にするクラシカルサドル

希望小売価格 **6,380 円** (税込) / 5,800 円 (税抜)

[本革] 希望小売価格 **7,480 円** (税込) / 6,800 円 (税抜)

COLOR



グレー
[ファブリック生地]
(096286)



ブラウン
[本革生地]
(096293)



ブラック
[本革生地]
(096309)

POINT

- 座面裏の穴あき構造による高いクッション性
- ライダーを支える頑丈なクロモリレール

SPEC

サイズ	272 × 153mm
仕様	クロモリレール / 軽量高密フォーム
重量 (平均値)	315g

▲ JAN コード...4977323+ 色別コード

I'm Muddy

アイム マッディ (リアフェンダー)

泥んこなんてへっちゃら！私はフェンダーのマッディ！

希望小売価格 **2,310 円** (税込) / 2,100 円 (税抜)

POINT

- 26 インチと 700C のタイヤ幅 35mm までの自転車に適合
- 一度調整すればクイックレバーで取り外し自由自在

SPEC

素材	樹脂 (PP)
取付対応径	φ 25 ~ 32mm
対応車輪径	26/700C
対応タイヤ幅 (最大)	35mm
取付方法	クイックリリース式

▲ JAN コード...4977323096415



PLUMPY CARRIER FRONT

プランピー キャリア (フロント)

タフな芯材を用いたキャリアは
あなたのどんなアクティビティも制限しない！

希望小売価格 7,150 円 (税込) / 6,500 円 (税抜)

POINT

- 天板サイズ 縦 200mm × 横 320mm で高い積載性
- ステーの組み合わせで 20 インチから 700C まで対応
- メイドインジャパン

SPEC

サイズ W320 × D200mm

素材 スチール

耐荷重 8kg

重量 (平均値) 870g

▲ JAN コード…4977323097160



PLUMPY CARRIER REAR

プランピー キャリア (リア)

ライトながらもタフな芯材を用いたキャリアは
あなたのどんなアクティビティも制限しない！

希望小売価格 7,150 円 (税込) / 6,500 円 (税抜)

2024 年 3 月発売予定

POINT

- 天板サイズ 縦 380mm × 横 150mm で高い積載性
- 高さ調節可能な可変ステーで様々なサイズの車体に適合
- 軽量のアルミ製

SPEC

サイズ 天板 : W150mm × D380mm

素材 アルミ

耐荷重 18kg (予定)

重量 (平均値) 710g (本体のみ、予定)

対応サイズ 26 インチ ~ 700C

▲ JAN コード…4977323096316



DOWEL MAKER

ダウェルメーカー

ダボ穴付きのシートクランプ

希望小売価格 1,485 円 (税込) / 1,350 円 (税抜)

POINT

- キャリアダボのない自転車にリアキャリアを取り付けられるようにするシートクランプ

SPEC

クランプ径 φ 31.8mm

ダボ穴径 M5(キャリア接続部)

▲ JAN コード…4977323096699



NICE BASKET

ナイスバスケット

どんなバイクにも似合うシンプルデザイン

〈予価〉希望小売価格 3,850 円 (税込) / 3,500 円 (税抜)

2024年2月発売予定

POINT

- バイクのスタイリッシュさを損なわないシンプルデザイン
- 取り付け位置を制限しない底面固定タイプ
- 浅めのデザインがオシャレ

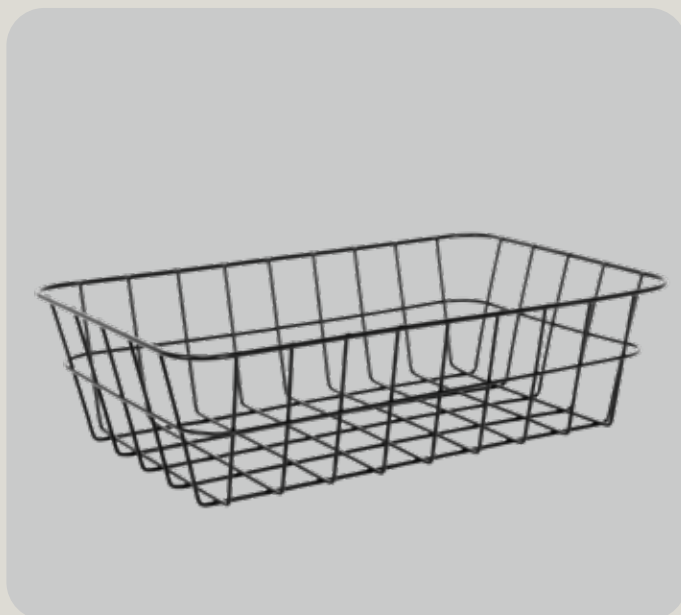
SPEC

サイズ 開発中

素材 スチール

重量(平均値) 開発中

▲ JAN コード…4977323097351



FLARE WING BAR

フレア ウィングバー

ショートリーチでブラケットが握りやすいフレアドロップハンドル

〈予価〉希望小売価格 5,500 円 (税込) / 5,000 円 (税抜)

2024 年 4 月発売予定

POINT

- グラベル系のカスタムにおすすめ
- 下ハンドル走行時、荒れた道やコーナーで安定したハンドル操作が可能なフレア形状

SPEC

素材	アルミ
ステムクランプ径	31.8mm
ハンドル幅 (C-C)	420mm (ブラケット: 420mm / エンド: 490mm) 440mm (ブラケット: 440mm / エンド: 510mm)
ドロップ	125mm
リーチ	80mm
フレア角	16°
重量 (平均値)	350 g (440mm)

▲ JAN コード…取得中



GULL WING BAR

ガル ウィングバー

無理なくゆったりとした姿勢で乗れるガルウィングバーでストリートにマッチ!

希望小売価格 6,600 円 (税込) / 6,000 円 (税抜)

POINT

- 個性的な形状に適度な剛性感がストリートの走りをアツくする
- カモメ型ハンドルで個性的にドレスアップ!

SPEC

素材	アルミ 6061
ステムクランプ径	31.8mm
ハンドル幅	630mm
バックスイープ	40°
アップスイープ	20°
重量 (平均値)	380g

▲ JAN コード…4977323096378



※二次使用不可。メーカー希望小売価格、デザイン、仕様等は予告なく変更となる場合がございます。

MYSTERIOUS BELL

ミステリアスベル

不思議な音色と艶やかな見た目がミステリアスなベル！

希望小売価格 1,980 円 (税込) / 1,800 円 (税抜)

COLOR



ミステリアスブルー
(097184)



ミステリアスゴールド
(096385)



ミステリアスブラック
(096828)

POINT

- 一度聴いたらもうこのベルの虜
- トライアングルのベルなんて見たことない
- キュートすぎず、クールすぎず、
どんな自転車にも相性抜群

SPEC

素材	アルミボディ
取付対応径	φ 19.2 ~ 31.8mm
重量 (平均値)	37g

▲ JAN コード…4977323+ 色別コード



JELLY PEDAL

ジェリーペダル

取付けるのがもったいないくらい色鮮やかなクリアペダル

希望小売価格 2,970 円 (税込) / 2,700 円 (税抜)

COLOR



ブルー
(096453)



グリーン
(096460)



ブラック
(096477)



レッド
(096484)

POINT

- ピン付きの広い踏面で安定感バツグン！
- JELLY のようなカラーで
自転車を鮮やかにドレスアップ

SPEC

素材	樹脂ボディ / クロモリシャフト
重量 (平均値)	308g

▲ JAN コード…4977323+ 色別コード

REPAIR TUBE

リペアチューブ

パンクしても焦らないで、そんな時はリペアチューブ！

POINT

- 備えあれば憂いなし、もしもの時の補修用チューブ

SPEC

サイズ	700 × 28/32c
バルブ / 長	英式 / 48mm
希望小売価格	1,485 円 (税込) 1,350 円 (税抜)
▲ JAN コード	…4977323096224

サイズ	700 × 25/32c
バルブ / 長	仏式 / 48mm
希望小売価格	1,265 円 (税込) 1,150 円 (税抜)
▲ JAN コード	…4977323096231

サイズ	700 × 35/43c
バルブ / 長	仏式 / 48mm
希望小売価格	1,430 円 (税込) 1,300 円 (税抜)
▲ JAN コード	…4977323096255

サイズ	700 × 28/32c
バルブ / 長	英式 / 60mm
希望小売価格	1,760 円 (税込) 1,600 円 (税抜)
▲ JAN コード	…4977323096217

サイズ	700 × 25/32c
バルブ / 長	仏式 / 60mm
希望小売価格	1,375 円 (税込) 1,250 円 (税抜)
▲ JAN コード	…4977323096248



ハンドルバー

ベル
ペダル

チューブ

RETRO PORTABLE PUMP

レトロ ポータブル ポンプ

“おしゃれを持ち歩ける” 携帯ポンプ

希望小売価格 3,960 円 (税込) / 3,600 円 (税抜)

COLOR



クール
グレー

POINT

- ウッドハンドルがアクセント
- クールグレーのレトロテイスト携帯ポンプ

SPEC

素材	アルミボディ / ウッドハンドル
対応バルブ	仏 / 米式
最大空気圧	120PSI
付属品	フレーム固定用ブラケット
重量 (平均値)	85g (ブラケット除く)

▲ JAN コード…4977323096279

NICE FLOOR PUMP

ナイスフロアポンプ

ウッドハンドルが POINT ! かわいいフロアポンプ

〈予価〉 希望小売価格 5,500 円 (税込) / 5,000 円 (税抜)

2024 年 4 月発売予定

COLOR



ライト
グレー
ジュ
(取得中)



ターコイズ
(取得中)

POINT

- 見やすさを追求したシンプルな大型空気圧ゲージ
- 仏式・米式バルブ対応のオートヘッド
- 英式バルブクリップ付属

SPEC

サイズ	W240 × D140 × H660mm
素材	ハンドル：ウッド 本体：スチール ベース：樹脂
対応バルブ	仏 / 米 / 英式
最大空気圧	160PSI
重量 (平均値)	1,350g



▲ JAN コード…4977323+ 色別コード



※この製品画像は開発中のものです。

BUNCHO

カジュアルヘルメット "ブンチョウ"

文鳥の頭のように、まるくてかわいい形のカジュアルヘルメット。

希望小売価格 7,590 円 (税込) / 6,900 円 (税抜)

COLOR



マット
ブラック
(M:096866
L:096873)



マット
グレージュ
(M:096880
L:096897)



マット
グレイッシュ
ブルー
(096910)



マット
ピンク
(096903)

※マットグレイッシュブルー・マットピンクは M サイズのみ

POINT

- 気軽に使えるカジュアルなヘルメット
- 落ち着いたカラーリング
- 誰にでも似合うユニセックスデザイン

SPEC

サイズ M: 54 ~ 58cm, L: 58 ~ 62cm

重量 (平均値) 310g (L サイズ)

適合規格 CPSC / CE

▲ JAN コード...4977323+ 色別コード

HOW TO: wear a helmet

①アジャスターを緩めます。

ヘルメットの後ろ側にあるアジャスターを十分に緩めます。

②ヘルメットを頭に被ります。

おでこが隠れ、眉のラインと同じくらい深く被り、左右のバランスが均一になるように被りましょう。あごひものアジャスターが耳元に収まるように調整し、あごひもが振れていないかを確認しましょう。

③アジャスターを締めます。

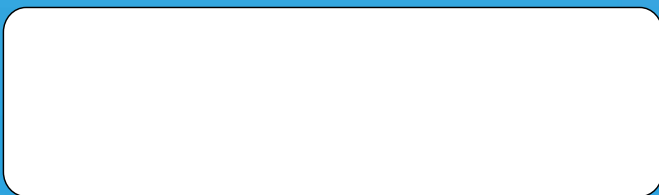
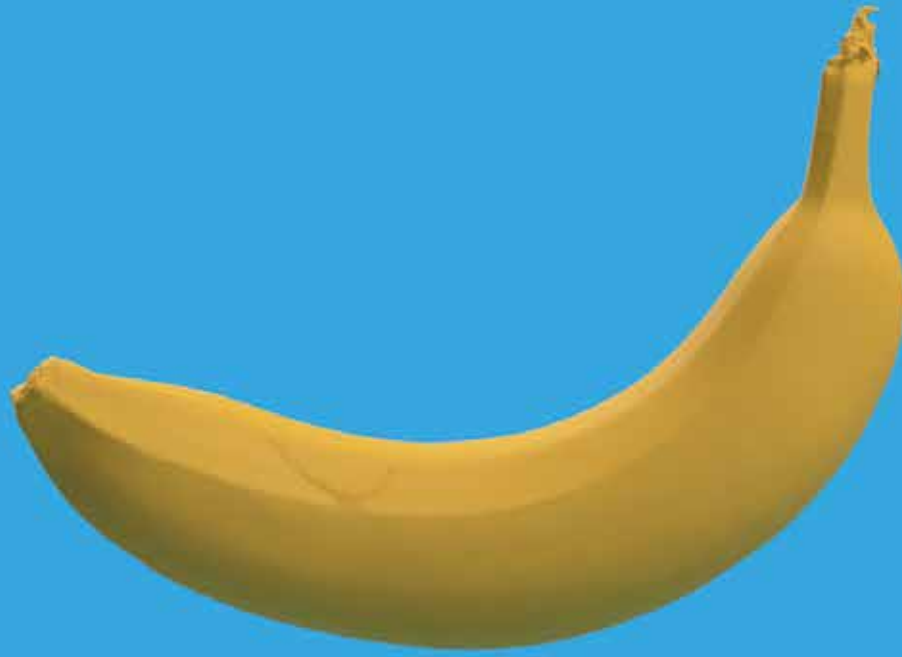
後ろ側のアジャスターを時計回りに回し、頭にフィットするようにきっちりと締めます。頭を上下左右に振ってヘルメットがずれることなく、締めすぎで頭が痛くない程度に締めます。

④あごひもを締めます。

あごひもはあごとひもの間が苦しくない程度で指が 1 ~ 2 本入るように調整します。

ヘルメットを正しくかぶることで、事故や怪我を防止するだけでなく、快適な乗り心地を実現することができます。定期的にヘルメットの状態を確認し、必要に応じて調整するようにしましょう！





●このカタログに掲載されている情報は 2023 年 12 月現在のものです。●カタログ掲載の商品は、印刷のため実際の色と異なることがあります。●原材料や市場状況などの変化により、仕様、デザイン、価格などの変更または生産を中止する場合がございます。あらかじめご了承ください。

HODAKA CORPORATION
〒 343-8520 1-1-9 Ryutsudanchi,
KoshigayaCity, Saitama
TEL.048-985-2000

Version3.0.1

Instagram & X

@_bananaworks_



Instagram



X

